

J-2000 トレーラースロープレール 組立手順

このたびはトレーラースロープレールをお買い上げいただきありがとうございます。
組み立てる前に下記を良く読んで組立をしてください。

箱に入っているパーツを確認します。(7番は組まれています。)

NO	品番	品名	数	■使用する工具
1	J-2010R	トレーラースロープフレーム右	1	◎ドリル刃8.1ミリ(Uボルト幅以上の トレーラースロープフレームの場合必要)
2	J-2010L	トレーラースロープフレーム左	1	
3	J-2011	トレーラースロープレールガイドJ-2000用	1	◎スパナ13番もしくはモンキーレンチ
4	J-2012	トレーラースロープ左右連結パイプSUSJ-2000用	1	
5	J-2013	トレーラースロープバックプレート	2	
6	J-2014	トレーラースロープUボルトM8-80-120	2	
7	JL211	トレーラースロープレール用すべるレール穴付	2	
8	P17-14	J-2000、2100ストップパーピン	1	
9	P04-8-60	SUS六角ボルト8-60	2	
10	P04-8-18	SUS六角ボルト8-18	4	
11	P06-08	SUSワッシャーM8	8	
12	P15-08	SUSナイロナットM8	10	
13	JL405	ランチャー&J-2000用ロープ8φx1.2M	1	
14	P13-9-1	SUS松葉ピン&リングピン	1	



コチラのQRコードより
弊社通信販売にて
交換部品販売しております。

- 組立をする前に完成写真をよく見て、全体のイメージを頭の中で作ってください。
各ネジ類を締める際は潤滑剤等を塗付して締めるようにしてください。

■組立手順

1. トレーラースロープレールガイドの取付け

- まずトレーラー後部フレーム中央にレールガイドをのせUボルト&バックプレートにて取付します。
(Uボルトの幅より後部フレームが太い場合は別途大きいUボルトをご用意していただくか後部フレームに穴をあけて取付します。)
このパーツ取付後は必ずスロープレールにて上げ下ろしをしてください、スロープレール無しでの上げ下ろしは
艇がこのパールに当たる恐れがあります。

2. スロープレール部の組立て

- スロープフレーム左右の先端の穴にストップパー用ボルト8-60をナイロナットM8にて取付ます。
スロープフレーム左右を連結用の穴を内側にして並べます。
左右連結パイプをボルト8-18、ワッシャーM8、ナイロナットM8にて取付します。

3. スロープレールのセット

- 連結パイプにて連結された、スロープレールをレールガイドに差込み完成です。
スロープレール収納時にはレール部とガイド部の穴にストップパーピンを入れ松葉ピンを差し
後側を付属ロープにてトレーラーのフレームへ、しっかり固定してください。

- 高速走行や長距離走行される場合は、さらにロープ、ベルト等でしっかりと固定して走行してください。

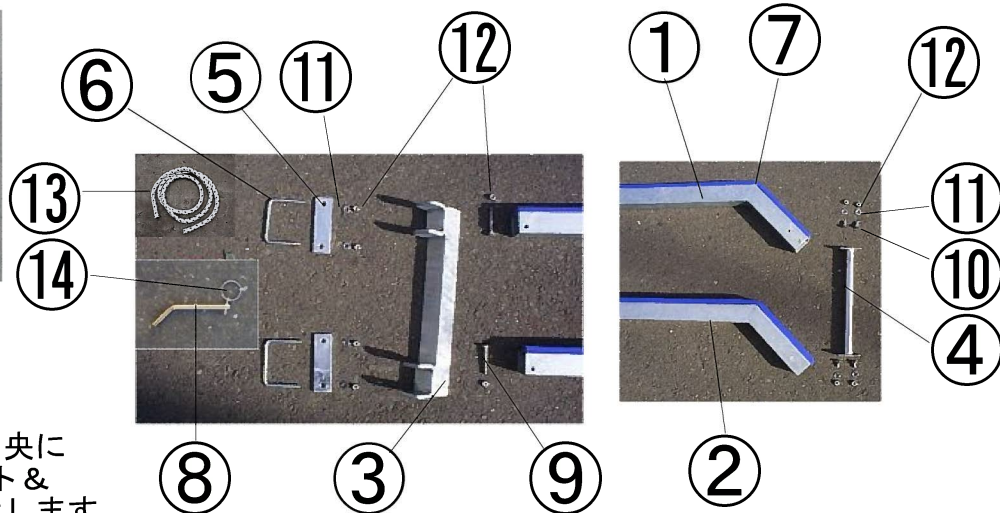
■使用上の注意！

- 4人以上のPWCは絶対に使用しないでください、破損の原因になります。
- 当製品装着後は必ずスロープレールにて上げ下ろししてください、スロープレール無しではレールガイド部が艇のボトムに当たり破損の恐れがあります。
- 高速走行や長距離走行される場合は、さらにロープ、ベルト等でしっかりと固定して走行してください。
- 走行する前に必ずネジ、ボルト類の点検、締め直しをしてください、緩んだまま使用しますと事故や破損の原因になります。
- スロープレール使用の際は、複数名にて前後等の安全を確認してご使用ください。
- サビによる老化や破損等があるトレーラーに取付ますと事故や破損等の恐れがあります、その際は使用をやめてください。
- この商品はハンドウィンチ用です、電動ウィンチ等、動力での引き上げは、破損の原因になります。
- 誤った取付、使用による事故等の責任は応じかねますので、ご了承ください。

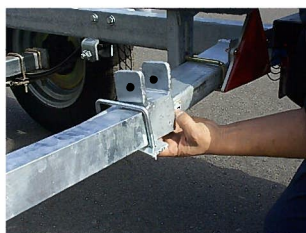
J-2000トレーラースロープレール



完成写真



A トレーラー後部フレーム中央にレールガイドをのせUボルト&バックプレートにて取付けします。



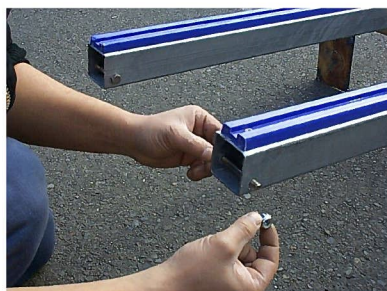
ソレックスNX

LV-350



上記パーツ取付け後は必ずスロープレールにて上げ下ろしをして下さい。スロープレール無しでの上げ下ろしは艇がこのパーツに当たる恐れがあります。

C 連結パイプにて連結された、スロープレールをレールガイドに差込み完成です。



B スロープフレーム左右の先端の穴にストッパー用ボルト8-60をナイロンナットM8にて取付けます。



B スロープフレーム左右を連結用の穴を内側にして並べます。左右連結パイプをボルト8-18、ワッシャーM8、ナイロンナットM8にて取付けします。

POINT !

● トレーラー側のバンクレールの高さを前を上げて後ろを下げスロープ状にすることでより抵抗なく引き上げられます。(下げすぎてフェンダーやレールガイド部に艇が当たらないように注意して下さい)

● ウィンチの引く位置を高くすることでより抵抗なくウィンチを巻き上げられます。



スロープレール収納時にはレール部とガイド部をストッパーピンにて固定して下さい。安全のためさらに付属ロープにてしっかり固定して下さい。高速走行や長距離走行される場合は、さらに何箇所かロープ等でしっかりと固定して下さい。

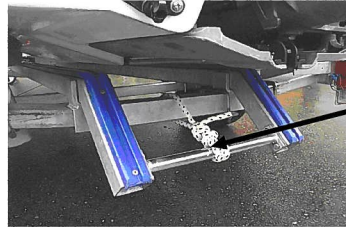


走行時の注意！

- スロープレール収納後、必ず付属のストッパーピンとロープにてしっかり固定してください。
- スロープレールの固定がゆるいと、走行時凹凸などのショックで艇のボトムがキズつくおそれがあります。
- 取付後には必ず試走の上固定にゆるみや異音がないか確認してください。
- 高速走行、長距離走行される場合はさらにロープ、ベルト等でしっかり固定し、定期的に点検をし走行してください。
- 走行前に必ずネジ、ボルト類の点検、締め直しをして下さい。緩んだまま使用すると事故や破損の原因になります。
- 走行中、異常な音がした際はすみやかに車を停車し、取り付け等緩みがないか確認してください。
- レール装着後は急ハンドル、急加速、急ブレーキ等の運転は危険ですので安全に走行してください。
- 固定用ロープ等は定期的に交換してください。
- トレーラーの積載重量内にて使用装着して下さい。 J-2000自重：約19kg



ストッパーピンにて固定



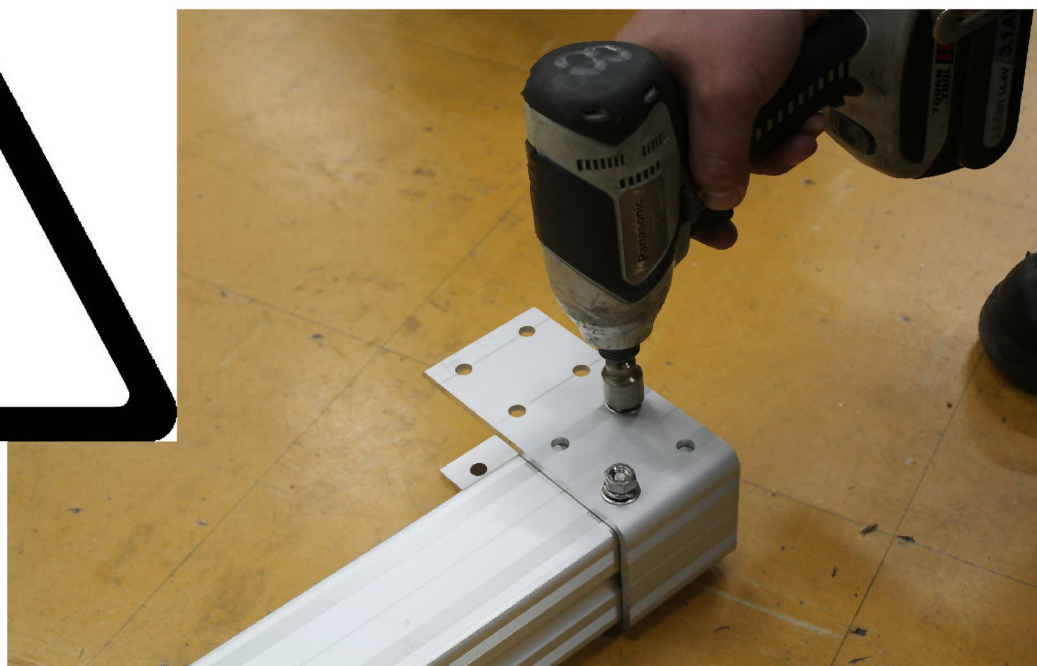
ロープ

ファクトリーゼロ 046-238-9411

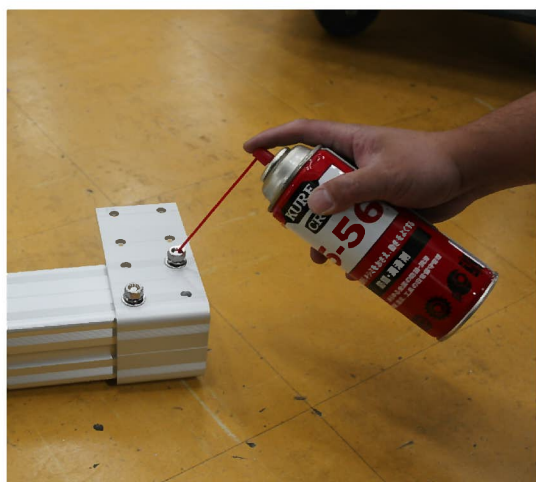
<<ボルトの締め付け、取扱い注意>>

ステンレスのボルトやナットをインパクトレンチなどで急激に締め付けるとネジの嵌め合い部で摩擦による熱が発生し、その熱によってネジ部が膨張し、オネジとメネジが密着し焼付きを起こし動かなくなることがあります。そのまま締め付けていくとボルトが折れることもありますのでご注意ください。
また必ず潤滑剤を塗布してから締め付けをしてください。

ナイロンナットにはすでにオイル等を塗布してパックされていますが、地面に落としたり、砂埃で砂が付着した際はきれいにしてから再塗布をし締め付けをしてください。



急激な 締め付け注意！



潤滑剤を塗布してください。